

Multimat Leitstellentisch Leitwartentisch

System



Einleitung

Ein Tisch-Genie für Ihre multiplen Anforderungen.
Der Multimat mit Lösungen für Leitstände aller Art.

Der Multimat von Objekt plus Design ist anpassungsfähig, wandelbar und zeitlos robust. Nach Ihren Wünschen geplant und konstruiert, zeigt er all sein Können und seine intelligenten Lösungen in der Praxis. Genial!

Das Leitmotiv des Tisch-Genies ist unsere Antwort auf die vielfältigen Anforderungen für Leitstellen und Leitwarten. Wie

besonders und individuell Ihre Anfrage auch sein mag – der Multimat glänzt mit seiner Modularität, die intelligente Antworten ermöglicht. Und er ist das Gegenteil von Stillstand. Seine Wandlungsfähigkeit bedingt auch seine hohe Lebenserwartung durch ständige Erneuerung. Überlassen Sie an Ihrem Leitstand besser nichts dem Zufall. Setzen Sie lieber auf Intelligenz.



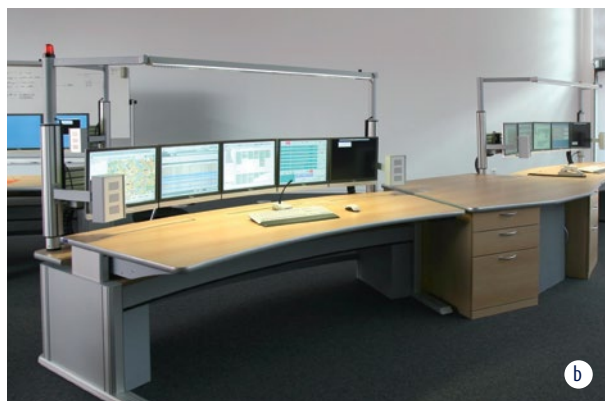
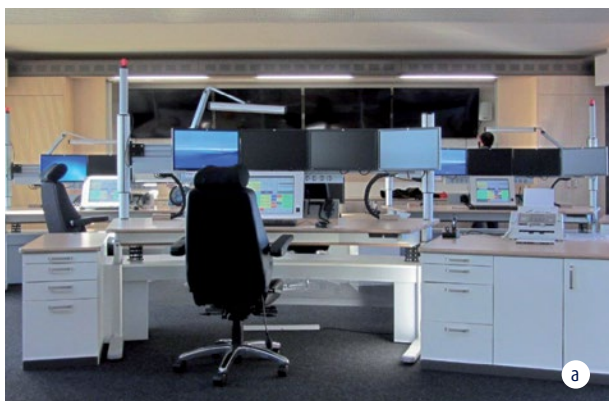
Alleskönner

Ein System – multiple Varianten

Der Multimat wird nach Ihren Wünschen zum Alleskönner. Die Vielzahl seiner diversen Module lässt unzählige individuelle Varianten entstehen. Unterschiedliche Grundformen bei den Tischplatten bilden den Ausgangspunkt Ihrer Gestaltungsfreiheit. Passende Verkettungselemente lassen ganze Multimat-Landschaften entstehen. Konkav-konvexe Schwünge, Winkel und Geraden erlauben offene und übersichtliche Raumlays. Die Mischkonstruktion Stahl – Alu – Holz erfüllt eine Doppelfunktion.

Die Hochwertigkeit der Materialien ermöglicht sowohl Stabilität und Langlebigkeit als auch Ästhetik und zeitloses Design. Die senkrechten sowie waagerechten Segmente sind aus form-schönen Aluminiumprofilen ausgeführt. Um eine nachträgliche Erweiterung zu gewährleisten, sind alle Aluminiumprofile mit Führungsnuten ausgestattet. Das bedeutet maximale Flexibilität für Sie auch noch nach Jahren des Betriebs – so bleibt Ihr Multimat immer auf dem Stand der Technik.





Technische Daten

Hubkraft pro Säule	3000 N
Tiefen	1180 mm
Breiten	2000 / 2200 / 2500 mm
Tischformen	gerade / gebogen

Ausstattungsdetails

Fußraum	frei mit Sichtschutz
Technik	in separaten Technikcontainern
Höhenverstellung	stufenlos elektromotorisch
Kabelführung	im feststehenden und im höhenverstellbaren Bereich
Aufbauten	eine Monitortraverse fix oder höhenverstellbar verschiedene Beleuchtungssysteme Zentrale Bedieneinheit Statusanzeige Lautsprecher Beleuchtung uvm.



a

Einzelarbeitsplätze

Der Multimat erlaubt die Gestaltung von flexiblen Einzelarbeitsplätzen.



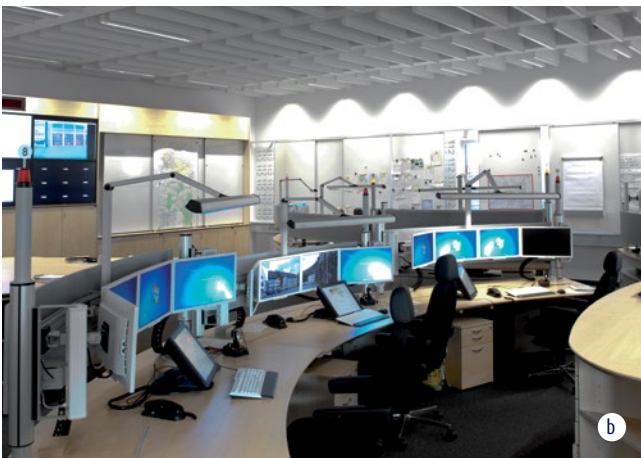
b



c



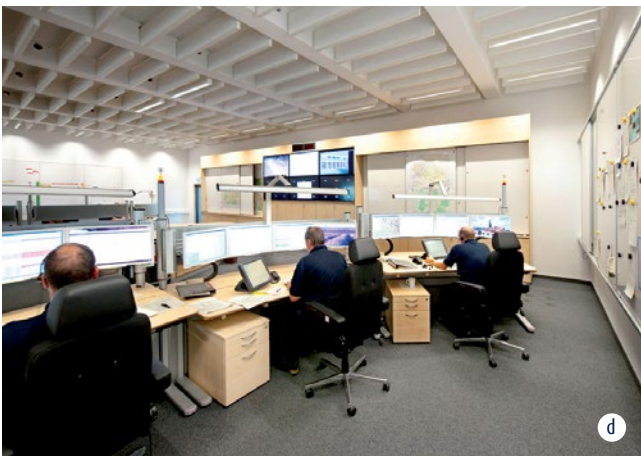
a



b



c



d

Verkettung

Der Multimat lässt sich ebenso zu Tischlandschaften verketteten und ermöglicht so eine individuelle Raumaufteilung.

Monitortragsysteme

Alles sicher im Blick

Schaffen Sie Platz, indem Sie Bildschirme an einer Traverse ein- oder mehrreihig schwebend montieren, auf Wunsch ist die Traverse höhenverstellbar. Alternativ ist eine Anbringung an Säulen möglich. Ausschlaggebend ist Ihr jeweiliger Anspruch. Benötigen Sie es flexibel oder fix? Welcher Neigungswinkel

ist gewünscht? Müssen die Monitore für unterschiedliche Mitarbeiterinnen und Mitarbeiter ausgerichtet werden können? Immer gewährleistet ist eine intelligente Kabelführung auf allen Ebenen mittels Brüstungskanal, Kabelpritschen oder Kabelösen. Sicher ist dabei eines: Wir sorgen für Überblick.

z.B. Leitstelle

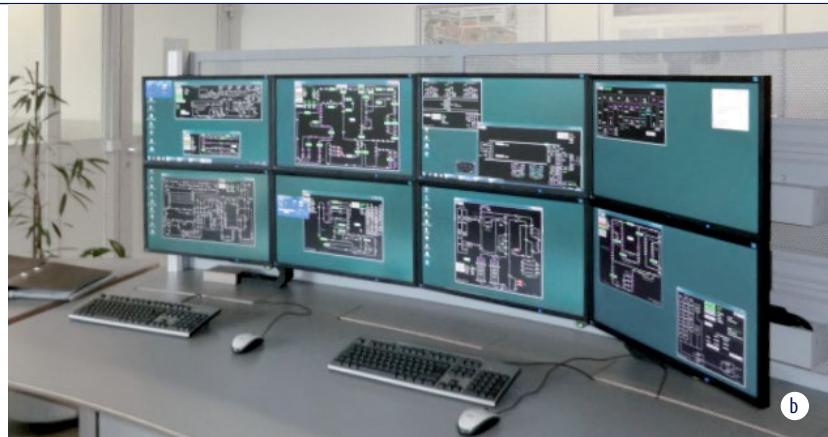
Höhenverstellbare Traverse: Einreihige Monitore mit zweiter Ebene an den Seiten erlauben ein dynamisches Arbeiten und den Blick auf eine Medienwand. Im höhenverstellbaren Bereich sorgen großvolumige Kabelgliederketten für eine perfekte Verkabelung. Kein Knicken, kein Quetschen.



a

z.B. Leitstand oder Kontrollraum

Fixe Traverse: Zwei Monitorebenen erlauben die Übersicht über alle Prozesse auf kleinem Raum. Professionelle Kabelführung auf allen Ebenen nach Wunsch durch Brüstungskanal oder Kabelpritsche.



b

z.B. Leitwarte

Säulensystem: Einfaches Anbringen bei maximaler Monitoranzahl und maximaler Flexibilität. Perfekte und saubere Kabelführung durch Kabelösen an den Tragarmen und Tragsäulen.



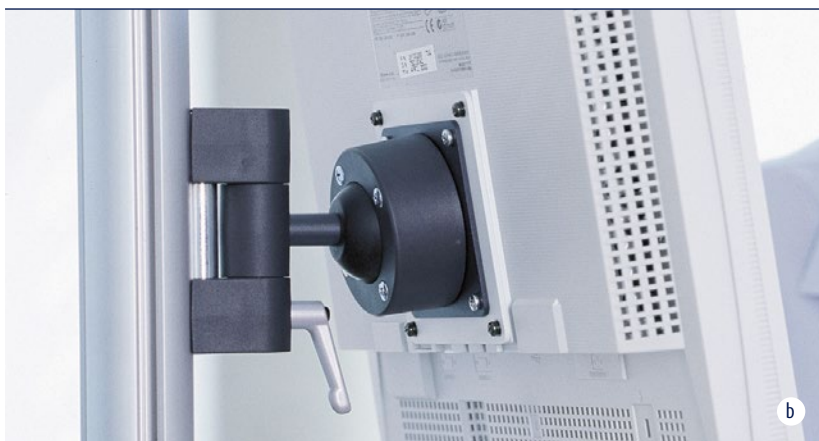
c



a

Quick-Release

- für einen schnellen und einfachen Monitorwechsel ohne Werkzeug
- mit komfortabler Einhandbedienung



b

Tragschlitten

Belastbarkeit 15 kg
inkl. Quick-Release
Kugelgelenk



c

Faltarm LCD

Belastbarkeit 10 kg
Armlänge 450 mm
ohne Quick-Release
3 Gelenke



d

Faltarm

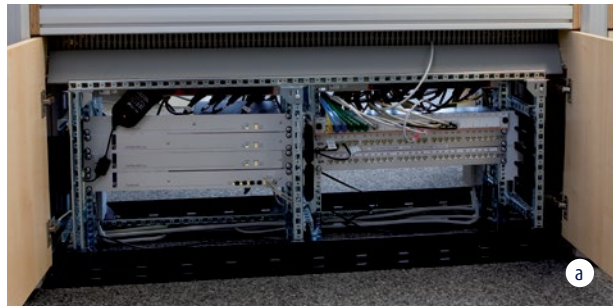
Belastbarkeit 15 kg
Armlänge 550 mm
inkl. Quick-Release
3 Gelenke

Integration der Technik

Tisch und Technik. Alles aus einem Guss

Unser Name ist Programm. Eine Kernkompetenz von Objekt plus Design bildet die ästhetische Integration von Technik in das Gesamtdesign. Integrierte 19" Systemrahmen mit unterschiedlichen Höheneinheiten, als Fest- oder Schwenkrahmen,

mit maximaler Auswahl an Zubehörteilen, wie Fachböden und Zugentlastungen. So entstehen aufgeräumte und übersichtliche Arbeitsplätze, die es den Mitarbeitern ermöglichen, sich auf das Wesentliche zu konzentrieren.



19" Technik im Versorgungsraum des Tisches



Lüftungsblendenset Multimat, optional mit ausziehbarem Boden innerhalb des höhenverstellbaren Tischbereiches



19" Technik im nebenstehenden Technikcontainer

Technik-Backup

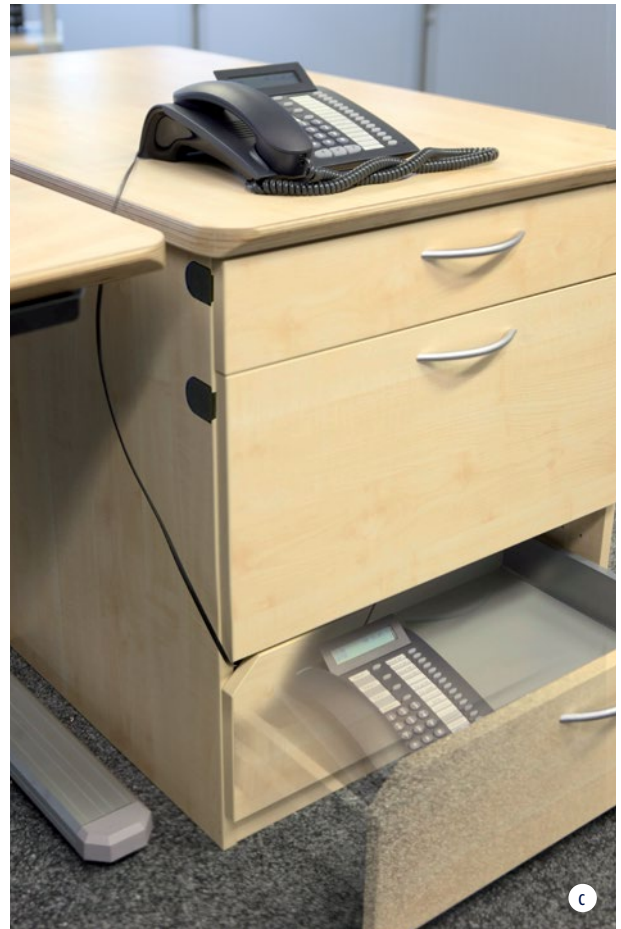
Ihre Redundanz

Bei unseren Lösungen für Rückfallebenen stehen Sicherheit und schnelle Verfügbarkeit an erster Stelle. Die Redundanzen stehen eingesteckt und betriebsbereit für den Notfall zur Verfügung. Und solange sie nicht benötigt werden, verschwindet

die entsprechende Technik elegant hinter Möbelementen. Ein Netz, das sicher auffängt. Das bedeutet Verlässlichkeit vor und hinter den Kulissen. So sieht es bei Ihnen mit der Sicherheit immer gut aus.



Ihre Redundanz immer griff- und einsatzbereit



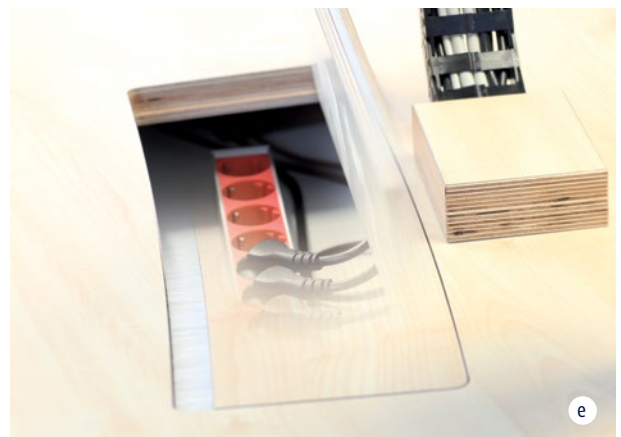
Varianten der Kabelführung



Zugriff in den Versorgungsraum unter der Arbeitsplatte



Strom- und Netzwerkanschlüsse



Zugriff in den Versorgungsraum unter der Arbeitsplatte

Farbvarianten

Farbigkeit für Funktion und individuelle Ästhetik

Mit der Farbauswahl gestalten Sie Ihren Leitstand auch entlang Ihres Corporate Design. Das macht Ihren individuellen Multimat unverwechselbar und bildet darüber hinaus die Identität Ihres Unternehmens oder Ihrer Dienststelle ab. Und auch wenn es sich bei Multimat-Welten in der Regel um

Hochkonzentrations-Arbeitsplätze und sensible Sicherheitsbereiche handelt, ist Farbigkeit längst kein Tabu mehr. Objekt plus Design berät sie gerne unter Berücksichtigung der gültigen Arbeitsplatznormen für Farben, Strukturen und Glanzgrade.



Ahorn



Buche



Saphirblau



Lichtgrau



Alu Natur, EV1



Platingrau



Vulkangrau



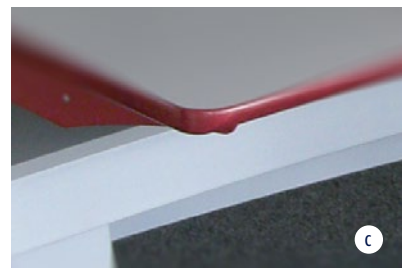
Auf Wunsch in fast jeder anderen Farbe erhältlich.



Kunststoff-Stegkante



Multiplexkante in verschiedenen Kantenformen (Typ 1 - 4)



Kunststoff-Rundkante

Systemleuchten

Helle Freude am 24/7 Arbeitsplatz

Gutes Licht ist wichtige Voraussetzung für konzentriertes Arbeiten ohne Ermüden. Alle von uns verbauten Leuchten erfüllen den höchsten Anspruch auf helles und angenehmes Arbeitslicht ohne störendes Blenden oder unzureichende Leuchtmittel.

Wählen Sie hier zwischen großflächigen Ausleuchtungen und punktuellen Beleuchtungen. Für Ihre Mitarbeiter wird das die helle Freude, für die Konzentrations-Qualität ein wichtiger Beitrag.

a) Tragarmleuchte

1 x LED
6 Watt
stufenlos dimmbar
2-teiliger Aluminium-Tragarm



b) Flexschlauchleuchte

1 x LED
7 Watt
stufenlos dimmbar
Aluminium-Stahl-Gehäuse
Flexschlauchhalterung

Tragarm-Systemleuchte

Leuchtstoff-Röhre
1 x 36 V
stufenlos dimmbar



Einbau-Systemleuchte

Leuchtstoff-Röhre
2 x 36 V
stufenlos dimmbar

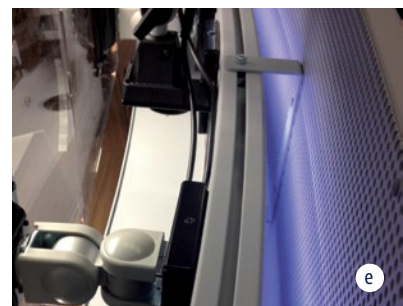
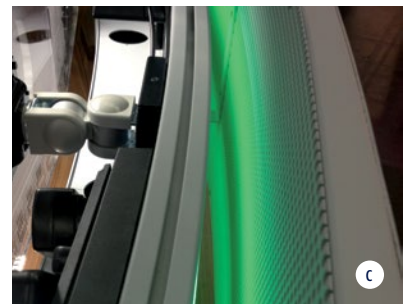
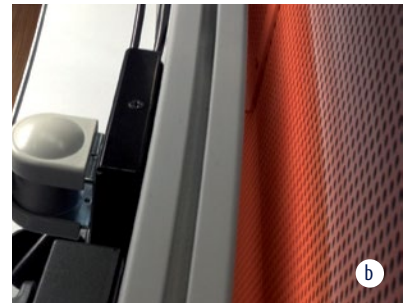


LED Hintergrundbeleuchtung

Farbvorhänge für atmosphärisches Arbeiten

Farbigkeit erzeugen wir auch mit Leuchtmitteln. So können unsere ausgeklügelten LED-Farbvorhänge Ihre Arbeitsplätze in beruhigendes oder wach machendes Licht tauchen. Das

bietet neben dem ästhetischen Aspekt auch die praktische Funktion der Illuminierung; die LED-Strips können auch als Fluchtwegbeleuchtung dienen.





Lautsprechersysteme

Für Lautsprecher und leise Töne

In Leitstellen ist neben der Visualisierung die Audiofunktion ein zentraler Aspekt. Deshalb statten wir unsere Möbel mit verlässlichen und exzellent klingenden Soundsystemen aus. Die in den

Multimat integrierten Boxen bieten optimale Arbeitsplatzausrichtung und Zuordnung der einzelnen Tonsignale sowie eine weitestgehende akustische Entkoppelung zum Tischnachbarn.



Accord vertikal



Accord horizontal



Octave

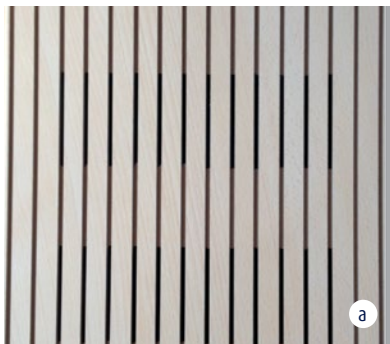


Akustik

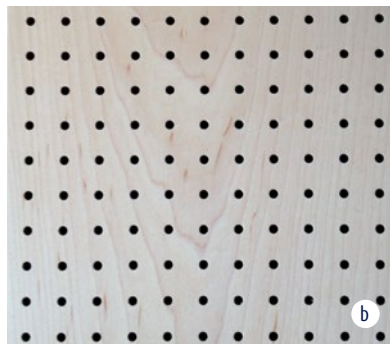
Klarer Klang ohne Ablenkung

Objekt plus Design weiß, wie wichtig gute Akustik in Ihren Schaltzentralen ist. Kein überflüssiges Klicken und Rascheln, keinerlei Hall und Rückkoppelungen. Neben der einwandfrei funktionierenden Technik gehört dazu auch eine optimierte

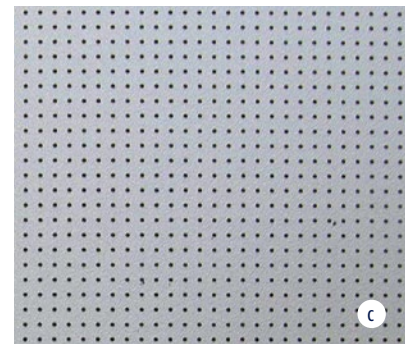
Dämmung der direkten Umgebung. Unterschiedliche Dämmprofile helfen hier, den optimalen Klang bei allen Konversationen sicherzustellen.



Schallwände für Möbel und Einbauten mit Lamellenstruktur (horizontal oder vertikal)



Lochung Holz oder Metall in Sandwichbauweise



Mikro-Lochstruktur in Holzausführung

Anwendungsbeispiele



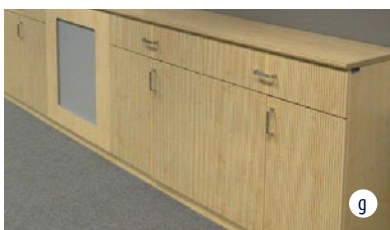
Akustikdecke



Akustikrückwand und gleichzeitiger Sichtschutz. Bekämpft Schall direkt dort, wo er entsteht



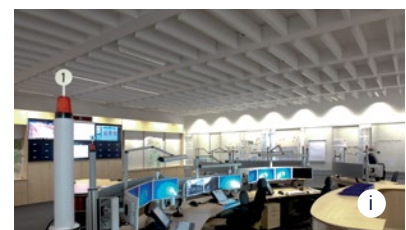
Einsatz von Akustik-Elementen in der Umfeldmöblierung



Einsatz von Akustik-Elementen in der Umfeldmöblierung



Notrufannahmepplätze (ANA-Plätze)



Akustikdecke

Optische Anzeigen

Augenblickliche Klarheit

Die unterschiedlichen optischen Anzeigen ermöglichen schnellsten Überblick über Status und Verfügbarkeit. Je nach Anforderungen lassen sich diverse Bereitschaftszustände optisch darstellen. Ist beispielsweise ein Mitarbeiter oder Arbeitsplatz belegt oder frei, busy oder in Bereitschaft, unabhkömmlich oder

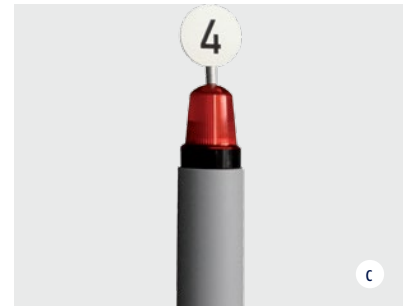
gerade im Gespräch. Die verschiedenen Ausführungen unserer optischen Anzeigen ermöglichen es Ihnen, ganz nach Ihren Bedürfnissen für optimierte optische Verhältnisse zu sorgen. So erfassen Sie in einem Augenblick den Stand der Dinge.



Nummerierung Variante 1



Nummerierung Variante 2



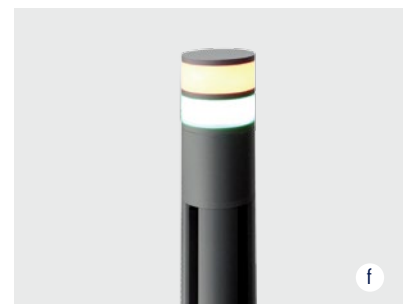
Nummerierung Variante 3



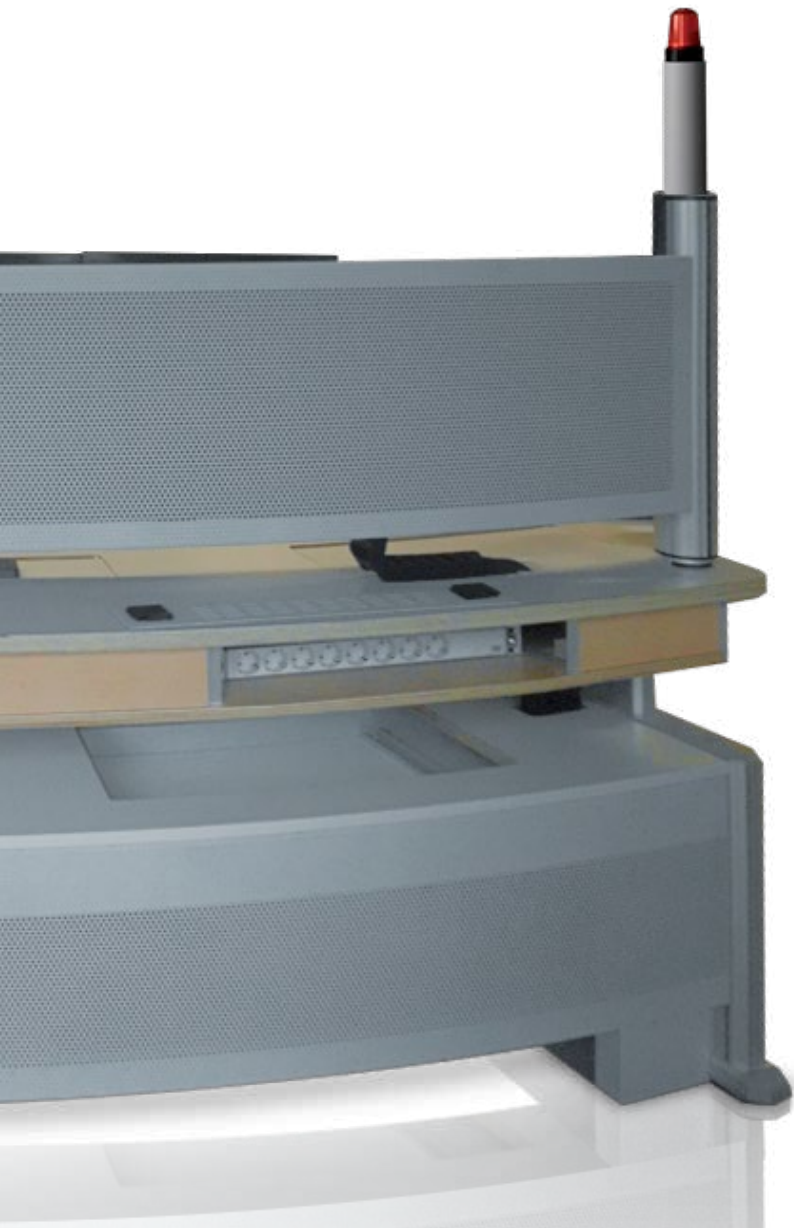
Einfarbige optische Anzeige (LED / Polycarbonat)



Mehrfarbig (LED / rot, grün, gelb, blau / Polycarbonat)



Mehrfarbig (LED / frei konfigurierbar mit USB-Interface / Aluminium und Polycarbonat)



FlexBox

Kastensystem ohne Hierarchie

Mit der FlexBox bietet Objekt plus Design eine praktische Lösung für die Individualisierung des Arbeitsplatzes im Schichtbetrieb und jedem Mitarbeiter ein kleines Stück Privatheit im Hochkonzentrationsbereich. Persönliche Gegenstände können einfach und sicher verstaut und verwahrt werden.

Damit wahrt das System seinerseits die Privatsphäre aller Mitarbeiter und bietet gleichzeitig alle Möglichkeiten einer Postfach-Kommunikation.



FlexBox ausgezogen, wahlweise am Arbeitsplatz oder im Technikcontainer



FlexBox eingeschoben, wahlweise am Arbeitsplatz oder im Technikcontainer



FlexBox-Container

Großbildtechnik

Überblick mit Groß-Format

Wir fertigen Ihre Großbildwand von der Konstruktion bis zur Verkleidung – damit sie zu einem optischen Highlight in Ihrer Leitstelle oder Ihrem Kontrollraum wird. Wir unterstützen Sie in der Planung und berücksichtigen dabei Sichtwinkel, Sehabstände, Beleuchtungs-Situationen, Schriftgrößen und

Wärmeabgaben der Monitorwand. Dabei hilft die Modularität unserer Installationstechnik, insbesondere unsere auf Raumhöhe ausbaubare Brücken-Traverse. Verkleidungen fertigen wir nach Ihren Wünschen in dekorativer und akustisch wirksamer Ausführung. Mit uns bleiben Sie im Bilde.

Integriert in die Umfeldmöblierung



Großbildtechnik freistehend



Großbildtechnik von Aluminiumprofilen gehalten



Umfeldmöblierung

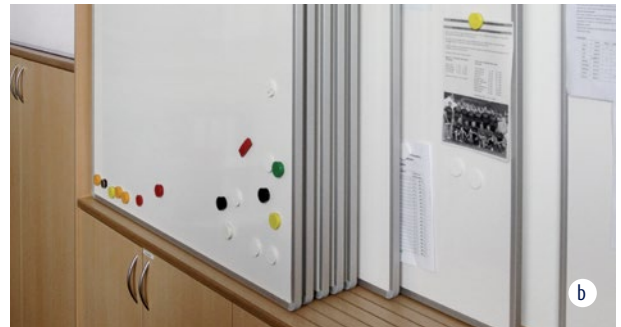
Das große Ganze verlieren wir nicht aus den Augen.

Neben unserer Kernkompetenz, dem Planen und Bauen perfekt funktionierender Informations-Einheiten, blicken wir über den Rand unserer Leitstände und Leitwarten hinaus. Unsere Arbeitsplätze beginnen zwar beim Tisch, werden aber sinnvoll und passend ergänzt. Menschen, die hochkonzentriert an unseren

Möbeln arbeiten, müssen selbstverständlich auch vom weiteren Umfeld im 24/7 Schichtbetrieb unterstützt werden. So können wir unseren Kunden individuell gefertigte Möbel, passend zum Design der Leitstände, anbieten – alles aus einem Guss.



Lage- und Besprechungstische (mit versenkbarer Monitorebene)



Magnetschiebetafelsystem



Notrufannahmeplätze (ANA-Plätze)



Schlüsselschränke, Fächer für Organisationsmittel



Besprechungs- und Schulungsräume

Unser Service

Planung, Produktion, Montage, Service

Planung

Wir hören zu und planen mit Ihnen für die Zukunft. Aber wir managen vor allen Dingen Ihr Projekt souverän von A bis Z. Dazu gehört die reine Planungsphase, fotorealistische Darstellung und exakte Kostenplanung genauso wie die Abstimmung mit Architekt, Bauamt und allen anderen Gewerken. Konzentrieren Sie sich auf Ihr Alltagsgeschäft – wir kümmern uns professionell um Ihre Spezialarbeitsplätze.



Montage

Die Montage Ihrer Leitstellen, Pforten und Möblierungen wird von zuverlässigen Fachkräften und Spezialisten ausgeführt. Immer „just in time“ und unter strikter Wahrung der Sicherheitsinteressen unserer Kunden. Wir wissen, wie wichtig die Einhaltung der Planungsziele in Ihren hochsensiblen Arbeitsbereichen ist.



Produktion

Wir arbeiten gemeinsam mit unseren Kooperationspartnern seit Jahren zuverlässig zusammen. Meister ihres Fachs produzieren auf der Basis Ihrer Wünsche und nach Maß. Genauigkeit dient dabei Ihrer Sicherheit und der langen Funktion unserer Möbelsysteme. Durch unsere Flexibilität ermöglichen wir Ihnen auch präzise Spezialanfertigungen auf der Basis Ihrer Anforderungen.



Service

Wir gewährleisten, dass Ihre Anlagen nicht nur gut aussehen, sondern auch bestens funktionieren. Sollten dennoch unvorhergesehen Probleme auftauchen, sind unsere Mitarbeiter schnell zur Stelle. Sicher!

Darüber hinaus bieten wir Ihnen auf Wunsch Wartungen und Funktionskontrollen.



Referenzen

Referenzen Deutschland ASB Münster_Bezirksregierung Arnsberg_BoschSiemens Hausgeräte Dillingen_British Petrol Köln_Bundesbank Mannheim_Bundesbank Reutlingen_Bundeswehr Liegenschaften_Bundeswehr LwBtl Kalkar_Conti Hannover_Degussa_DOW Stade_DRK Rottenburg_Egger Holzwerkstoffe HKK_ENBW_Forbach_ENRW Rottweil_Funkwerke Kölledal_Goldschmidt_AG Essen_Hamburger Sparkassen_Haus der deutschen Geschichte Bonn_Hochtief München-Perlach_Honsel Meschede_HTWK Leipzig_Janssen Cilag Neuss_JohannesAnstalten Mosbach_Johanniter Unfallhilfe Köln_JSA Schifferstadt_JVA Koblenz_Klinikum Weissenhof_MRV Weinsberg_Kreisleitstelle Gütersloh_Kreisleitstelle Rendsburg/Eckernförde_Kreisleitstelle Sangerhausen_Landgericht Arnsberg_Leipziger Verkehrsbetriebe_Leitstelle Burgenlandkreis Naumburg_Logistikzentrum PfalzKlinikum_Mannheimer Parkhausbetriebe_MIRO Mineralölraffinerie Karlsruhe_Nürburgring_Olympiastadion Berlin Size_Olympiastadion Berlin Skybox_Pond Security NSL_Rheinische Kliniken Viersen_RWE Power Niederzieher_Shell Deutschland Oil_Stadtwerke Dortmund_Stadtwerke Duisburg_Stadtwerke Krefeld_Stadtwerke Pirmasens_TREA Breisgau_Müllverbrennung_Uniklinik Aachen_Universität Dortmund_Verkehrsleitstelle Krogaspe/Neumünster_VKB München_Wachdienst SOD München_Wachdienst Teltow_Wachdienst WAB Moers_Wachdienst Wolf Sicherheit_Werkschutz Rethmann Lünen_WIKA Klingenberg_WTD Meppen_Bundeswehr_Zeiss Oberkochen_Amtsgericht Dortmund_NUON Heinsberg_NUON Gronau_BASF Werksicherheit_Ludwigshafen_Flughafen Düsseldorf Ground Handling_DAK Hamburg Sicherheitszentrale Hauptverwaltung_IKEA Zentralleitstelle Dortmund_Fiducia Leitstelle KA und Rheinstetten_Objektcontrol Dortmund_Stadtparkasse Köln_BKA Wiesbaden_Generalbundesanwaltschaft Karlsruhe_Forschungszentrum Rossendorf_Jugendanstalt Hameln_Landgericht Dortmund_Wach- und Sicherheitsdienst Rostock_Airticket Berlin_T-Systems Münster_Bundeswehr Liegenschaft Fritzlär_Heraeus Hanau_BMWg Flugbereitschaft Bonn_Bayer CropScience Frankfurt/Höchst_KKW Lingen_Forensik Essen_Feldjägersdienstkommando Ulm_Verkehrsbetriebe RheinRuhr_T-Mobile Berlin_Mack Illertissen Produktionsleitstand_Henkell & Söhnlein Produktionsleitstand_Feldjägersdienstkommando Burg_ZNWG Düsseldorf_Carl Zeiss AG Werkfeuerwehr_GAD Münster_Märkisches Museum Berlin_Pirelli Reifenwerk Hoechst_Justizministerium NRW Düsseldorf_JVA Memmingen Torwache_Ordnungsamt Wuppertal_Krankentransporte Herzig in Hamm_Gästehaus der Bundesregierung_WMF Leitstand in Geislingen_Ordnungsamt Halle an der Saale_VBF Vertragsärztlicher Bereitschaftsdienst_Frankfurt_Autobahnmeisterei Mainz_Kraftwerk Greifswald-Lubmin Size_Feldjägersdienstkommando Münster_ALCATEL Lucent Stuttgart_Bundeswehr Liegenschaft Fritzlär_Feldjägersdienstkommando Potsdam_Bayer CropScience_Forensik Essen_Deutsche Bahn Berlin_Köhl Luxembourg_Fraunhofer Institut Berlin_T-Systems Münster_Bundeswehr Faßberg_Verkehrsbetriebe Rhein Ruhr_T-Systems Hamburg_British Petrol Köln_FJG Dienstkommando Burg_Carl Zeiss AG Tor 2 Werkfeuerwehr_Carl Zeiss AG Tor 1_Amtsgericht Frankfurt am Main_Egger Heizkraftwerk Wismar_Ordnungsamt Frankfurt am Main_Werksicherheit ThyssenKrupp_Deutsche Bank Frankfurt Size_Deutsches Rotes Kreuz Herten_TKS Sicherheit_Stadtwerke Hameln_Ordnungsamt_Halle an der Saale_FRAPORT Terminal 1_FRAPORT Terminal 2_Kassenärztliche Vereinigung Frankfurt_Kulturzentrum am Neumarkt Köln_GAD II Münster Neues Rechenzentrum_Arndt Sicherheit_DRK Rottenburg_WSA Lübeck_Honsel Meschede_AMK Berlin_DRK Düsseldorf_WSA Stralsund_Kao Chemicals_Schott AG_Tunnel Tuttingen_EVK Herne_Conti Korbach_Flughafen Düsseldorf_BWVG Karlsruhe_JVA Wuppertal_Schäffler Technologies_RWE Neurath_ICT Pflintal_SGL Group Meitingen_Innenministerium Hannover_JVA Hameln_Chempark Dormagen_JVA Memmingen_Schott Grünenplan_Daimler Untertürkheim_SLS Daun-Eifel_Evonik Essen_Flughafen Düsseldorf_Verkehrsleiter_Amtsgericht Dresden_Flughafen Düsseldorf –Air Control Center_Ordnungsamt Frankfurt am Main_EON Regensburg_KKW Brokdorf_Deutsche Bahn 3-S Leipzig_Deutsche Bahn 3-S Fulda_Pharmlog Bönen_Arsol Chemicals_Autobahnmeisterei Mainz_Verkehrsbetriebe Annaberg-Buchholz_JVA Konstanz_AKZO Nobel Bitterfeld_ERA Morsleben_MRV Weinsberg_DRK Herten_Union und Boden Hannover_Eurocopter_Verkehrszentrale NRW –Leverkusen_Daimler Mettingen_Verkehrsbetriebe Ingolstadt_Allianz München_KKW Obirgheim_Vattenfall Europe Jänschwalde_BASF Ludwigshafen_Flughafen Düsseldorf-Gepäckleitstelle_JVA Rosdorf_Bundeswehr Köppern_Leitstelle DRK Tübingen_Stadtwerke Ratingen_Ordnungsamt Wuppertal_Basell Polyolefine GmbH_

Bundespolizei Bundespolizeipräsidium Mitte_Bundespolizeipräsidium Nord_Bundespolizeipräsidium Ost_Bundespolizeipräsidium Süd_Bundespolizeipräsidium West_Bundespolizeiamt Bahn Frankfurt/Main_Bundespolizeiamt Böblingen_Bundespolizeiamt Berlin_Bundespolizeiamt Chemnitz_Bundespolizeiamt Flensburg_Bundespolizeiamt Flughafen/Frankfurt/Main_Bundespolizeiamt Frankfurt/Oder_Bundespolizeiamt Halle/Saale_Bundespolizeiamt Hamburg_Bundespolizeiamt Köln_Bundespolizeiamt München_Bundespolizeiamt Pirna_Bundespolizeiamt Rostock_Bundespolizeiamt Schwandorf_Bundespolizeiamt Saarbrücken_Bundespolizeiamt See Neustadt_Bundespolizeiamt Weil am Rhein_Küstenwachzentrum Nordsee Cuxhaven_Bundespolizeiakademie Lübeck_mit allen dazugehörigen Inspektionen_der einzelnen Bundespolizeiamter_Bundespolizeiinspektion Hangelaar_Bundespolizei Potsdam_Bundespolizeiinspektion Hangelaar_Bundespolizei Potsdam_

Feuerwehr Kooperative Regionalleitstelle Weser-Bergland_Berufsfeuerwehr Dortmund_Berufsfeuerwehr Hagen_Berufsfeuerwehr Hamburg_Berufsfeuerwehr Köln_Berufsfeuerwehr Schwerin_Berufsfeuerwehr Wilhelmshaven_Feuerwehr Abstatt_Feuerwehr Breisach_Feuerwehr Delbrück_Feuerwehr Hasslach_Feuerwehr Kempen_Feuerwehr Kirchzarten_Feuerwehr Königsfeld_Feuerwehr Lüdinghausen_Feuerwehr Mittweida_Feuerwehr Monheim_Feuerwehr Mühlhausen_Feuerwehr Murg_Feuerwehr Olpe_Feuerwehr Rheinberg Nord_Feuerwehr Rheinberg Süd_Feuerwehr Seppenrade_Feuerwehr St. Georgen Schwarzwald_Feuerwehr Theresienwiese München_Feuerwehr Waldheim_Feuerwehr Wetter_Feuerwehr Willich_Feuerwehr Wipperfurth_FlughafenfeuerwehrMünster-Osnabrück_Werkfeuerwehr Bayernoil Neustadt/Donau_Werkfeuerwehr Daimler Chrysler Germersheim_Werkfeuerwehr Daimler Chrysler Düsseldorf_Werkfeuerwehr Dillingen Hütte_Werkfeuerwehr EKO Stahl Mital Eisenhüttenstadt_Werkfeuerwehr Hella_Werkfeuerwehr MTU Friedrichshafen_Werkfeuerwehr PfalzKlinikum_Werkfeuerwehr Roche Mannheim_Werkfeuerwehr RWE Niederaußem_Werkfeuerwehr US Army Grafenwöhr_Werkfeuerwehr Volkswagen Salzgitter_Werkfeuerwehr ZF Friedrichshafen_Werkfeuerwehr ZF Schwäbisch Gmünd_FW Remshalden_Feuerwehr Marienheide_Werkfeuerwehr EVO BUS Ulm_Feuerwehr Coesfeld_Kooperative Regionalleitstelle Weserbergland Hameln_Werkfeuerwehr Thyssen Krupp Nirosta_Leitstelle Freiberg_Sicherheitszentrale Bayer AG/Currenta in Uerdingen_Kreisfeuerwehrzentrale Paderborn_Berufsfeuerwehr Essen Wache 2_Berufsfeuerwehr Bad Homburg v.d.H._Berufsfeuerwehr Dortmund Wache 4_Flughafenfeuerwehr der Bundeswehr in Bückeburg_Berufsfeuerwehr Bielefeld Wache Nord_Landesfeuerwehrverband Burgenland (A)_Landessicherheitszentrale Oberwart (A)_Feuerwehr Mainhausen Zellhausen_Kreisleitstelle Hochsauerlandkreis Meschede_Feuerwehr Verl_Feuerwehr Dietenheim_Feuerwehr Königsfeld_Feuerwehr Mühlhausen_Feuerwehr Waldheim_Feuerwehr Bielefeld Hubschrauberstaffel_Werkfeuerwehr Phoenix Hamburg_Feuerwehr Langenlonsheim_Feuerwehr Veringstadt_Feuerwehr Ladenburg_Feuerwehr Soest_Feuerwehr Balve_Feuerwehr Delbrück_Feuerwehr Willich_Feuerwehr Monheim_Berufsfeuerwehr Köln_Leitstelle des Landkreises Sangerhausen_Leitstelle Freiberg und Mittweida_Sicherheitszentrale Bayer AG / Currenta in Uerdingen_Kreisfeuerwehrzentrale Paderborn_Werkfeuerwehr Daimler Sindelfingen_Werkfeuerwehr Daimler Untertürkheim_Leitstelle Kreis Borken_Leitstelle Kreis Olpe_Leitstelle Mühlhausen in Thüringen_Berufsfeuerwehr Erfurt_Berufsfeuerwehr Mülheim a.d. Ruhr_Leitstelle des Landkreises Emsland in Meppen_Sicherheitszentrale Schott in Mainz_Sicherheitszentrale ThyssenKrupp in Essen_Landessicherheitszentrale Burgenland in Eisenstadt (A)_Berufsfeuerwehr Hamm_Feuerwehr Ibbenbüren_Leitstelle Eichsfelder Land Bad Heiligenstadt_Landesfeuerwehrschule Sachsen_Feuerwehr Dorsten_Feuerwehr Bocholt_Werkfeuerwehr Universitätsklinikum Aachen_Werkfeuerwehr Forensik Klingenmünster_Werkfeuerwehr BASF Ludwigshafen_Leitstelle des Landkreises Rotenburg Wümme_Kreisleitstelle Gütersloh_Flughafenfeuerwehr der NATO Nörvenich_Rettungsleitstelle Bayreuth_Feuerwehr Kamp-Lintfort_Werkfeuerwehr Henkel_Feuerwehr Datteln_Feuerwehr Monheim_Kreisleitstelle Coesfeld_Feuerwehr Plettenberg_Feuerwehr Haan_Feuerwehr Gütersloh_Feuerwehr Halstenbek_Integrierte Leitstelle Oberschwaben_KLST Halberstadt_Feuerwehr Borken_Feuerwehr Freienohl_Leitstelle Osnabrück_Berufsfeuerwehr Wolfsburg_Feuerwehrschule Sachsen_Feuerwehr Dresden_Feuerwehr Zwickau_Leitstelle Steinfurt_Berufsfeuerwehr Köln –Medienwand_Feuerwehr Vaihingen_Feuerwehr Nordhorn_Feuerwehr Unna –ELWFeuerwehr Aachen_Feuerwehr Stuttgart_Werkfeuerwehr M.A.N. Nürnberg_Leitstelle Vorpommern-Rügen_Leitstelle Siegen_Leitstelle Stadthagen_Berufsfeuerwehr Iserlohn_Feuerwehr Ebersbach_Feuerwehr Morsbach_Leitstelle Feuerwehr Wittmund_Feuerwehr Nordhorn_Leitstelle Feuerwehr Tübingen_Leitstelle Ludwigsburg_

Polizei Polizeipräsidium Bielefeld_Polizeipräsidium Hagen_Polizei Blomberg_Polizei Büdingen_Polizei Coesfeld_Polizei Detmold_Polizei Gummersbach_Polizei Herford_Polizei Lage_Polizei Theresienwiese München_Polizei Villingen/Schwenningen_Polizei Wesel_Polizeiinspektion Pforzheim_Kooperative Regionalleitstelle Weserbergland Hameln_Polizeipräsidium Frankfurt am Main_Polizeiinspektion Cloppenburg_Polizei Oldenburg_Autobahnpolizei Mainz_Polizei Lage_Polizei Hameln/Weserbergland_Polizei Saarland/FLZ Saarbrücken_Polizei Saarlouis/PD_Polizei Paderborn_Polizei Mettmann_Polizeipräsidium Bielefeld_Polizeipräsidium Luxembourg_Polizei Luxembourg Rue Glasener_Polizei Tuttingen_Polizeiinspektion Cloppenburg_Lagezentrum der Polizei in Oldenburg_Kreispolizeibehörde Kleve_Polizei Villingen-Schwenningen_Polizei Bremerhaven_BKA Wiesbaden_Polizei Heilbronn_Polizei Bergisch-Gladbach_Polizeiinspektion Saarbrücken_Polizei Ebersbach_Leitstelle Polizei Wittmund_Polizei Donaueschingen_Polizei Lindau_Polizei Hofheim_Polizei Bad Schwalbach_

Referenzen International Cityveille Strasbourg (Frankreich)_Council of Ministers (Kuwait)_Polizei Belfort (Frankreich)_Polizei Colmar (Frankreich)_Polizei Luxembourg (Luxemburg)_Polizei Mulhouse (Frankreich)_Polizei Nancy (Frankreich)_Polizei Reims (Frankreich)_ÖRK Oberwart (Österreich)_ÖMV Lobau (Österreich)_Protect (Slowenien)_Werkfeuerwehr ÖMV Wien (Österreich)_Polizei Stadionleitstelle (Luxemburg)_LuxConnect Bau II (Luxemburg)_Frontex Sicherung der EU-Außengrenzen (Polen)_Landessicherheitszentrale Burgenland in Eisenstadt (Österreich)_MCH Messe Schweiz Basel (Schweiz)_Actelion Pharma (Schweiz)_Polizei Mulhouse (Frankreich)_Polizei Grevenmacher (Frankreich)_Lux Connect Datacenter II (Schweiz)_BIZ Basel (Schweiz)_US-Army Heidelberg_Securitas Luzern (Schweiz)_Werkfeuerwehr ÖMV Borealis Wien (Österreich)_Messe Basel - Polizei (Schweiz)_Cern Genf (Schweiz)_

Kontakt

Objekt plus Design Freiburg

Talstraße 52
D-79102 Freiburg

Telefon: +49 (0) 761-76 718-97
Telefax: +49 (0) 761-76 718-98
Mobil: +49 (0) 171-21 73 342
info@objektplusdesign.de

Objekt plus Design Soest

Opderbeckweg 17
D-59494 Soest

Telefon: +49 (0) 2921-96 19-60
Telefax: +49 (0) 2921-96 19-62
Mobil: +49 (0) 171-69 39 121
info@objektplusdesign.de